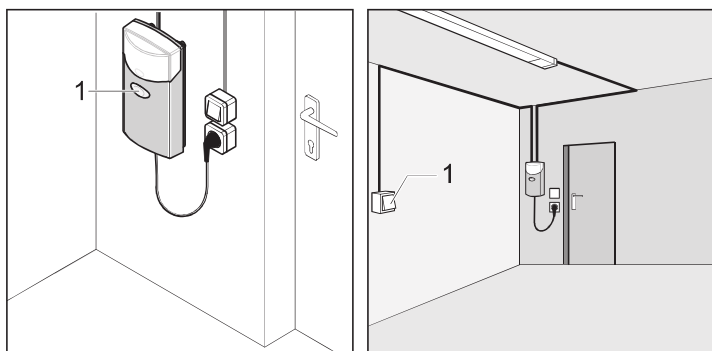


# Funzionamento e uso

## Norme di sicurezza

- Osservare costantemente la porta in movimento e tenere lontane le persone fino a quando la porta si è aperta o chiusa completamente.
- Non toccare mai la porta in movimento né i suoi componenti mobili.
- Entrare nel garage con l'automobile solo quando la porta è completamente aperta.
- Le parti meccaniche ed i bordi di chiusura della porta possono costituire fonti di pericolo di schiacciamento e di taglio.

## Aprire la porta



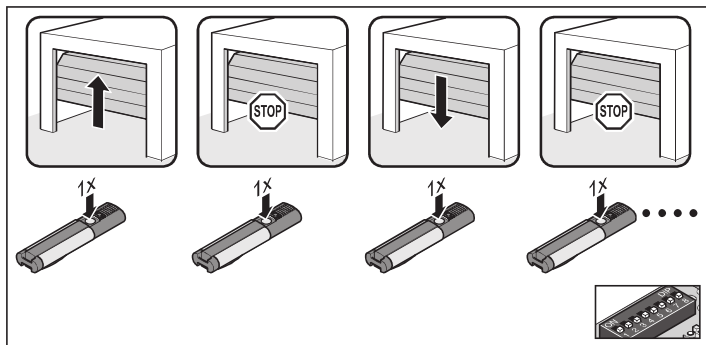
1. Premere una volta il pulsante a muro (1) o il tasto del telecomando.
2. Durante il movimento di apertura, premere nuovamente il pulsante a muro (1).  
⇒ La porta si ferma (in base al DIP switch 7).
3. Con porta ferma, premere nuovamente il pulsante a muro (1).  
⇒ La porta si chiude (in base al DIP switch 7).

## Chiudere la porta garage

1. Premere una volta il pulsante a muro (1) o il tasto del telecomando.
2. Durante il movimento di chiusura, premere nuovamente il pulsante a muro (1).  
⇒ La porta si ferma (in base al DIP switch 7).
3. Con porta ferma, premere nuovamente il pulsante a muro (1).  
⇒ La porta si apre (in base al DIP switch 7).

## Successione degli impulsi di movimento della porta

La successione degli impulsi viene impostata con il DIP switch 7.



**DIP 7 OFF, impostazione standard di tutte le automazioni (vedi Figura):**

- apertura - stop - chiusura - stop - apertura - ...

**DIP 7 ON:**

Apertura completa - chiusura automatica - stop - apertura completa

## Sblocco di emergenza



### ATTENZIONE!

Lo sblocco di emergenza deve essere utilizzato solo per aprire o chiudere la porta in caso di emergenza, ad es.: in caso di blackout o di funzionamento difettoso dell'automazione. Non è adatto ad aprire o chiudere la porta con frequenza. Ciò potrebbe danneggiare l'automazione o la porta.



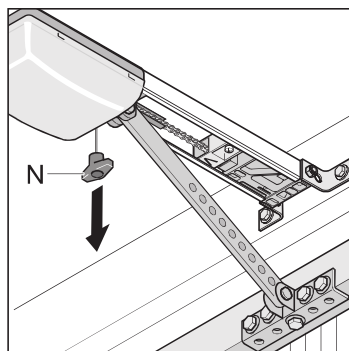
### PERICOLO DI CADUTA!

Azionando lo sblocco di emergenza può accadere che, a causa di una rottura della molla o di una errata regolazione del bilanciamento, la porta si apra o si chiuda da sé. Ciò può danneggiare o distruggere l'automazione.



### INFORMAZIONE!

Blocco e sblocco possono essere effettuati in qualsiasi posizione della porta.



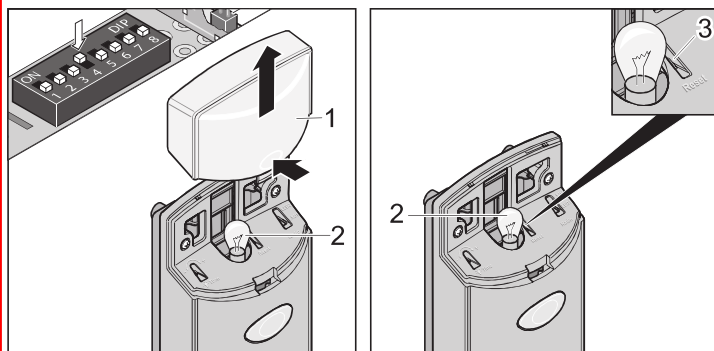
1. Tirare una volta il cavo dello sblocco d'emergenza (N).  
⇒ L'automazione è sbloccata ed è possibile muovere manualmente la porta.
2. Tirare nuovamente il cavo dello sblocco d'emergenza (N).  
⇒ L'automazione è innestata e la porta si muove solo a motore.



### NOTA!

Se la porta garage è dotata di porta pedonale ma non di un dispositivo di sicurezza per la stessa, installare tale dispositivo di sicurezza (vedi istruzioni dell'accessorio). Se la porta garage non è dotata di porta pedonale ed il garage è privo di un secondo accesso, installare una serratura o un tirante Bowden per lo sblocco dall'esterno (vedi istruzioni dell'accessorio).

## Azzeramento della centralina



1. Smontare la calotta trasparente (1).
2. Premere il pulsante (3) fino a che la lampadina (2) si spegne.  
⇒ La lampadina (2) è spenta. I valori di forza sono stati cancellati.
3. Rilasciare il pulsante (3).  
⇒ La lampadina (2) lampeggia e l'azzeramento della centralina è stato eseguito correttamente.